

BASES DE DATOS EMPRESARIALES

Los datos por sectores y rankings por Comunidad Autónoma imprescindibles para su empresa



BASES DE DATOS EMPRESARIALES
Los datos por sectores y rankings por Comunidad Autónoma imprescindibles para su empresa

MANUAL DE USUARIO

1. Abrir el programa

Pulse doble click sobre el archivo CD_SECTORIAL.mdb para abrir el programa.

2. Pantalla inicial



3. Pantalla de búsqueda

The screenshot shows a web interface titled "SELECCIONE LOS CRITERIOS DE BÚSQUEDA:". It contains four main sections, each with a dropdown menu and a "desmarcar todos" button:

- Código Actividad:** A list box showing options like ". - Todas", "41 - INDUSTRIAS DE PRODUCTOS ALIMENTICIOS Y BEBIDAS", "411 - FABRICACION Y ENVASADO DE ACEITE DE OLIVA", "4111 - FABRICACION Y ENVASADO DE ACEITE DE OLIVA", "4112 - FABRICACION DE ACEITE DE OLIVA", and "4113 - ENVASADO DE ACEITE DE OLIVA".
- Empleados:** A list box with options: "Todos", "De 1 a 5 Empleados", "De 6 a 10 Empleados", "De 11 a 25 Empleados", and "De 26 a 50 Empleados".
- Facturación:** A list box with options: "Todos", "Hasta 300.000 Euros", "De 300.001 a 600.000 Euros", "De 600.001 a 1.500.000 Euros", and "De 1.500.001 a 3.000.000 Euros".
- Provincia:** A list box with options: "LAS PALMAS", "LEON", "LLEIDA", "LUGO", "MADRID", and "MALAGA".

Annotations include:

- A blue box at the top: "1. Seleccione los criterios de búsqueda" with arrows pointing to the dropdown menus.
- A blue box on the right: "2. Iniciar la búsqueda" with an arrow pointing to the "Buscar->" button.
- A blue box at the bottom: "Desmarca todos los valores seleccionados" with arrows pointing to the "desmarcar todos" buttons.
- A blue box on the right: "Volver a la pantalla anterior" with an arrow pointing to the "<-Volver" button.

Puede realizar una búsqueda filtrando por Código de Actividad, Empleados, Facturación y/o Provincia. Para seleccionar los criterios de búsqueda haga click sobre cada uno de los criterios que desee aplicar a la consulta. Puede seleccionar más de un valor por casilla. Si no desea filtrar por ningún valor, vaya a la parte superior de la casilla y seleccione "Todos/Todas" (si no hay ningún valor seleccionado se coge por defecto el valor "Todos/Todas").

Para desmarcar una selección vuelva a hacer click sobre el valor que desea desmarcar. Si desea desmarcar todos los valores de una casilla, pulse sobre "desmarcar todos/todas" en el botón de la derecha de la casilla correspondiente.

4. Pantalla de Resultados

The screenshot shows the Camerdata search results page. At the top, there are four buttons: "Volver", "Imprimir todos", "Imprimir Seguimiento Telefónico", and "Exportar a Excel". Below these, it displays "Total registros encontrados: 3769". A table lists search results with columns for "EMPRESA", "POBLACIÓN", "PROVINCIA", and "TELÉFONO". The first row is highlighted, and a callout points to it with the text "Listado general con datos básicos de las empresas encontradas en la consulta". Below the table is a detailed form for the selected company, "3 LISES S.A.", with fields for NIF, DIRECCION, POBLACIÓN, TELEFONO, FACTURACIÓN, and CÓDIGO IAE. A callout points to this form with the text "Ficha de la empresa seleccionada en el listado general". To the right of the form is an "Imprimir actual" button, with a callout pointing to it: "Imprimir ficha actual". At the bottom of the form is a "Barra de registros" (record bar) showing "Registro: 1 de 3769 (Filtrado)". A callout points to this bar: "Barra de registros". On the right side of the page, there is a vertical scrollbar, with a callout pointing to it: "Barra de desplazamiento vertical".

Callouts from the top of the page:

- Volver a la pantalla anterior
- Imprimir informe con todos los datos de las empresas encontradas en la consulta
- Imprimir informe de Seguimiento Telefónico de las empresas encontradas en la consulta
- Exportar a un fichero de Excel todos los datos de las empresas encontradas en la consulta

Callouts from the bottom of the page:

- Listado general con datos básicos de las empresas encontradas en la consulta
- Ficha de la empresa seleccionada en el listado general
- Imprimir ficha actual
- Barra de registros
- Barra de desplazamiento vertical

La pantalla de resultado de búsqueda muestra los siguientes elementos:

- **Listado general y ficha detalle** de las empresas encontrada en la consulta. Puede avanzar/retroceder en la lista con las teclas AvPág/RePág, o con la barra de desplazamiento vertical (a la derecha de la lista). También puede utilizar la barra de registros:

The record bar shows "Registro: 1 de 3769 (Filtrado)". Callouts point to the navigation buttons:

- Ir al primero
- Ir al anterior
- Nº de registro actual
- Ir al siguiente
- Ir al último
- Total de registros

Puede seleccionar una empresa pulsando sobre el cuadro gris de la izquierda de los datos (en la empresa seleccionada aparece un triángulo) o bien haciendo click sobre cualquiera de los campos de la empresa. Una vez seleccionada la empresa en la parte inferior se muestra la ficha con todo el detalle de los datos de la empresa.

- **Imprimir actual**

Imprime la ficha de empresa que está seleccionada en pantalla:

NIF	B15062318		
EMPRESA	A. FERREIRO ROUCO S.L.		
DIRECCION	PG POCOMACO, 17	15190	
POBLACIÓN	A CORUÑA	PROVINCIA	A CORUÑA
TELEFONO	981281435	FAX	
FACTURACIÓN	De 600.001 a 1.500.000 Euros	EMPLEADOS	De 1 a 5 Empleados
CÓDIGO IAE	6129	DESCRIPCIÓN IAE	CIO.MAY.OTROS PRODUCT.ALIMENT.NCOP

- **Imprimir Informe General / Informe de Seguimiento Telefónico**

El informe general contiene la información completa de todas las empresas encontradas en la consulta:

Sector 5 - ALIMENTACIÓN-RESTAURACIÓN

NIF	NOMBRE EMPRESA	DIRECCION	TELEFONO FAX	ACTIVIDAD	FACTURACIÓN - EMPLAOS
428101188	SL B&S S.A.	C ROUND, 10 20008 LOGROÑO RDJA	941280503	4192 FABRICACION PRODUCTOS CARNICOS	Hasta 900.000 Euros De 1 a 5 Empleados
808414881	A. CARRION S.L.	PD CAMINO DE CAJRAL, 28 09180 ALMORADI AL CANTO	985100192	415 FABRICACION Y CONSERVAS VEGETALES	Hasta 900.000 Euros De 1 a 5 Empleados
808500228	A. P. PANADER R S.L.	PIA FORNATERRA, 2 46025 VALENCIA VALENCIA	964012813	4191 INDUSTRIA DEL PAN Y DE LA BOLLERIA	Hasta 900.000 Euros De 1 a 5 Empleados
831134912	A. R. FINANZAS S.L.	TORREDECOILLAS, 51 30140 SAN PEDRO DEL PINATAR MURCIA	968132915	4191 INDUSTRIA DEL PAN Y DE LA BOLLERIA	Hasta 900.000 Euros De 8 a 10 Empleados
408118519	A. VILA S.A.	CR PIERA, 2 08180 MARTORELL BARCELONA	937150283	4171 FABRICACION DE HARINAS Y SEMILLAS	De 900.001 a 9.000.000 Euros De 1 a 5 Empleados
802217888	ACECASA S.L.	CR MURCIA, SIN 03400 HELLIN ALBUCEFE	967304980	4111 FABRICACION DE ACEITE DE OLIVA	De 1.500.001 a 9.000.000 Euros De 8 a 10 Empleados
908084128	ACECA REF NERIA S.L.	ROQUE NUBLO, 2 99009 LAS PALMAS DE GRAN CANARIA LAS PALMAS	928482978	4129 REFINADO ENVASADO GRASAS VEG ANIMAL	De 8.000.001 a 15.000.000 Euros De 11 a 25 Empleados
841080288	ACECALAS S.L.	CR ISLA MENOR, 4 41100 DOS HERMANAS SEVILLA	954120481	415 FABRICACION Y CONSERVAS VEGETALES	De 800.001 a 1.500.000 Euros De 8 a 10 Empleados
832178388	ACEFE DE OLIVA CAMPO REAL S.L.	CR DE LOS CHES, SIN 28510 CAMPO REAL MADRID	913198917	4111 FABRICACION DE ACEITE DE OLIVA	De 800.001 a 1.500.000 Euros De 1 a 5 Empleados
848088284	ACEFE DE OLIVA VIRGEN HERNANDEZ JEREZ S.L.	MOLINO, SIN 43240 ALAMEDA DE LA SAGRA TOLLEDO	925500295	4112 FABRICACION DE ACEITE DE OLIVA	Hasta 900.000 Euros De 1 a 5 Empleados
908082128	ACEFERACANAR S.L.	ROQUE NUBLO, 2 99009 LAS PALMAS DE GRAN CANARIA LAS PALMAS	928482978	4129 REFINADO ENVASADO GRASAS VEG ANIMAL	De 8.000.001 a 15.000.000 Euros De 28 a 50 Empleados
908484288	ACEFERADE TENERIFE S.L.	FERNANDO ARGENTA QUINTERO, 4 12 93009 SANTA CRUZ DE TENERIFE TENERIFE	922215100	4121 EXTRAC ENVASADO ACEITES SEMILLAS	De 800.001 a 1.500.000 Euros De 1 a 5 Empleados

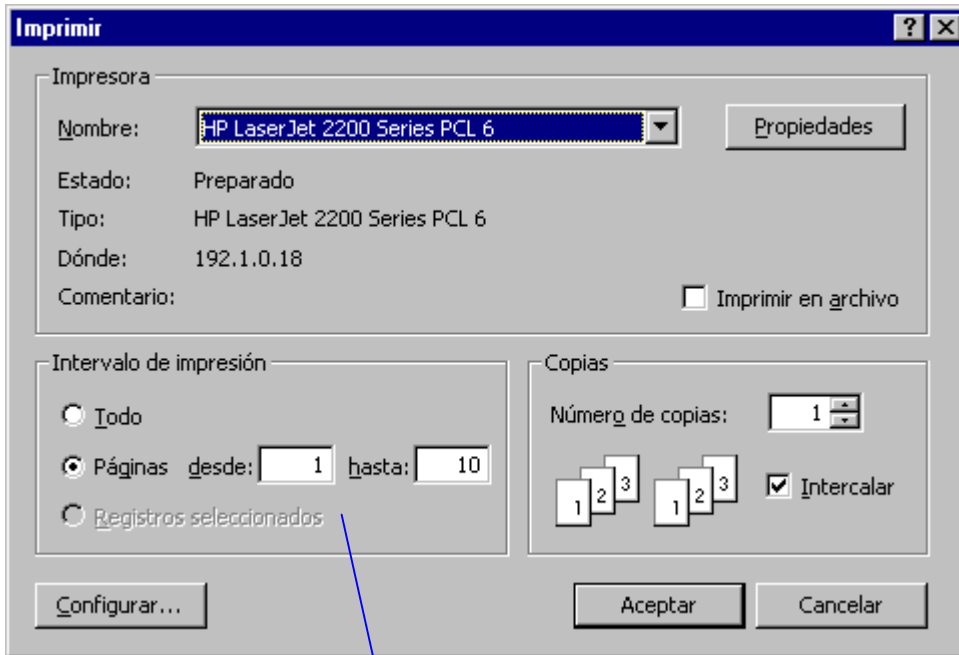
El Informe de Seguimiento Telefónico contiene solo los datos: Nombre Empresa, Población, Provincia, Teléfono y un campo en blanco para anotar observaciones:

Sector 5 - ALIMENTACIÓN-RESTAURACIÓN				
NOMBRE EMPRESA	POBLACION	PROVINCIA	TELEFONO	OBSERVACIONES
A. FERREIRO POUJO S.L.	A ODRUÑA	A ODRUÑA	98128143	
ADEGA DA LUIA S.L.	RIBEIRA	A ODRUÑA	98187517	
AGROGAL S.L.	PADRON	A ODRUÑA	98181210	
AGROLAR A. PICOA S.L.	NAZARÉOS	A ODRUÑA	98185248	
ALIMENTACION SANTA RIFA	BOIRO	A ODRUÑA	98184859	
ALIMENTOS ARZUA S.L.	ARZUA	A ODRUÑA	98193818	
ALMACENES ROISAL S.L.	SADA	A ODRUÑA	98162059	
ALMACENES Y TRANSPORTES CARBALLINO S.L.	CEE	A ODRUÑA	98174615	
ALMAR ALIMENTACION S.L.	A ODRUÑA	A ODRUÑA	98121380	
ALONSO FIARO S.L.	NOIA	A ODRUÑA	98182004	
ALPANDERO S.L.	A ODRUÑA	A ODRUÑA	98154537	
AVENEDO Y GARCIA S.L.	A ODRUÑA	A ODRUÑA	98121052	
AQUIFER S.L.	FERROL	A ODRUÑA	98137028	
ARRANZ DE LA CAL S.L.	A ODRUÑA	A ODRUÑA	98113448	
ARTESANA A. MOJGA S. L.	SAN TIAO DE COMPOSTELA	A ODRUÑA	98199079	
ASPREO S.L.	A ODRUÑA	A ODRUÑA	98154324	
BEBIDAS Y BODEGAS CARBALLO S. L.	CARBALLO	A ODRUÑA	98170150	
BIOSELECCION S.L.	A ODRUÑA	A ODRUÑA	98124243	
BOAFESCA S.A.	A ODRUÑA	A ODRUÑA	98124609	
BODEGAS CAMBRE S.L.	CAMBRE	A ODRUÑA	98167525	
BODEGAS NISTAL S.L.	PONTEDELUNE	A ODRUÑA	98143012	
BOIRO MIRAMAR S.L.	BOIRO	A ODRUÑA	98184733	
BROCHAS S.A.	A ODRUÑA	A ODRUÑA	98163828	
BUTIFRON GRILLE S.L.	A ODRUÑA	A ODRUÑA	98127389	
CAFE BAR FLOR DE MAYO II S.L.	A ODRUÑA	A ODRUÑA	98127900	
CAFE BAR ORTEGAL ANOSA CASA S.L.	AS PONTES DE GANDA RODRIGUEZ	A ODRUÑA	98146165	
CAFE DE PORTUGAL S.L.	SAN TIAO DE COMPOSTELA	A ODRUÑA	98198840	

Página 1 de 7

Si el informe contiene un número de páginas superior a 10, aparece un aviso y no se imprime inmediatamente. Para imprimir el Informe deberá ir al menú Archivo→ Imprimir y seleccionar si desea imprimir el informe completo o sólo algunas páginas:





Indique si desea imprimir todas las páginas o sólo algunas y pulse Aceptar

- Exportar a Excel

Puede exportar a un fichero de Excel todos los datos de las empresas encontradas en la consulta. Una vez pulsado el botón aparece una pantalla que solicita el nombre del fichero y la carpeta donde desea guardarlo (el nombre por defecto es "Datos.xls"). Una vez terminada la exportación se muestra automáticamente el fichero exportado.

Microsoft Excel - Datos.xls					
Archivo Edición Ver Insertar Formato Herramientas Datos Ventana ?					
A1 = NIF					
	A	B	C	D	E
1	NIF	NOMBRE EMPRESA	DIRECCION	CODPOS	POBLACION
2	A15168495	BROCHAS S.A.	RD OUTEIRO, 253 BJ	15010	A CORUÑA
3	B15108350	PEDRO VAQUERO S.L.	MUELLE LA PALLOZA P PUERTO, 21	15006	A CORUÑA
4	B15112188	BUITURON GRILLE S.L.	ALCALDE JAIME HERVADA, 112	15010	A CORUÑA
5	B15112519	EXCLUSIVAS A. DE CASTRO S.L.	TORNOS, 20 B	15007	A CORUÑA
6	B15116858	SUPERMERCADOS GALIZ S.L.	NOVA, 8 BJ	15300	BETANZOS
7	B15125701	HOSTCASTROS S.L.	AV GENERAL SANJURJO, 121 BJ	15006	A CORUÑA
8	B15136179	EMILIO MARTINEZ REGUEIRA S.L.	MUELLE LA PALLOZA P PUERTO, S/N	15006	A CORUÑA
9	B15149321	COMERCIAL BEIS S.L.	GAMBRINUS, 47 B	15008	A CORUÑA
10	B15152218	SALON ARTEIXO S.L.	AV BALNEARIO, 4	15142	ARTEIXO
11	B15153497	RIVER FRIO S.L.	LG MAMOA, 5	15960	RIBEIRA
12	B15160583	BODEGAS CAMBRE S.L.	GRADUIL, 12	15660	CAMBRE
13	B15162274	VILLOZAS S.L.	SAN ROSENDO, 43 BJ	15007	A CORUÑA
14	A28345346	GALLEGA DE BEBIDAS S.A.	PG SABON, 10	15142	ARTEIXO
15	B15001944	M. GARCIA Y CIA S.L.	MONTE ALTO, 28	15002	A CORUÑA
16	B15038094	ALMACENES ROIBAL S.L.	AV POSSE, 21	15160	SADA
17	B15053507	TORIBIO FERRERO E HIJOS S.L.	MUELLE LA PALLOZA P PUERTO, 24	15006	A CORUÑA
18	B15061054	CONFITERIA FLORY S.L.	FRANCISCO AÑON, 44 BJ	15010	A CORUÑA

Para volver al programa cierre o minimice la ventana de Excel.